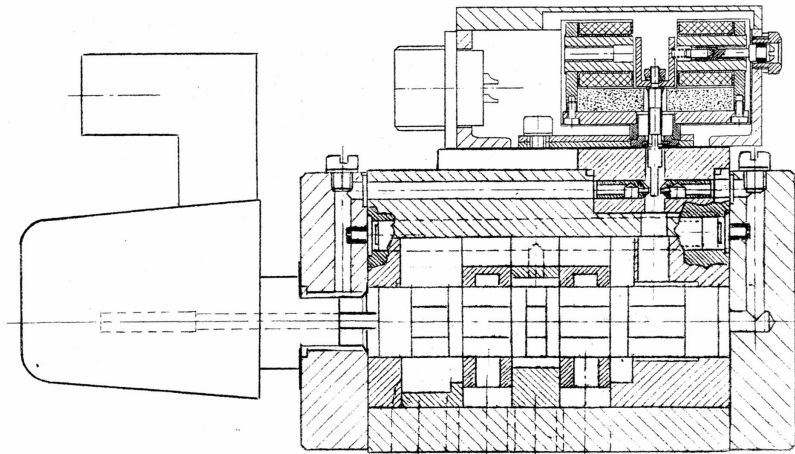
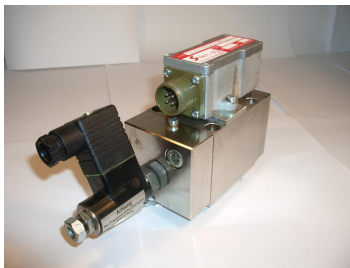


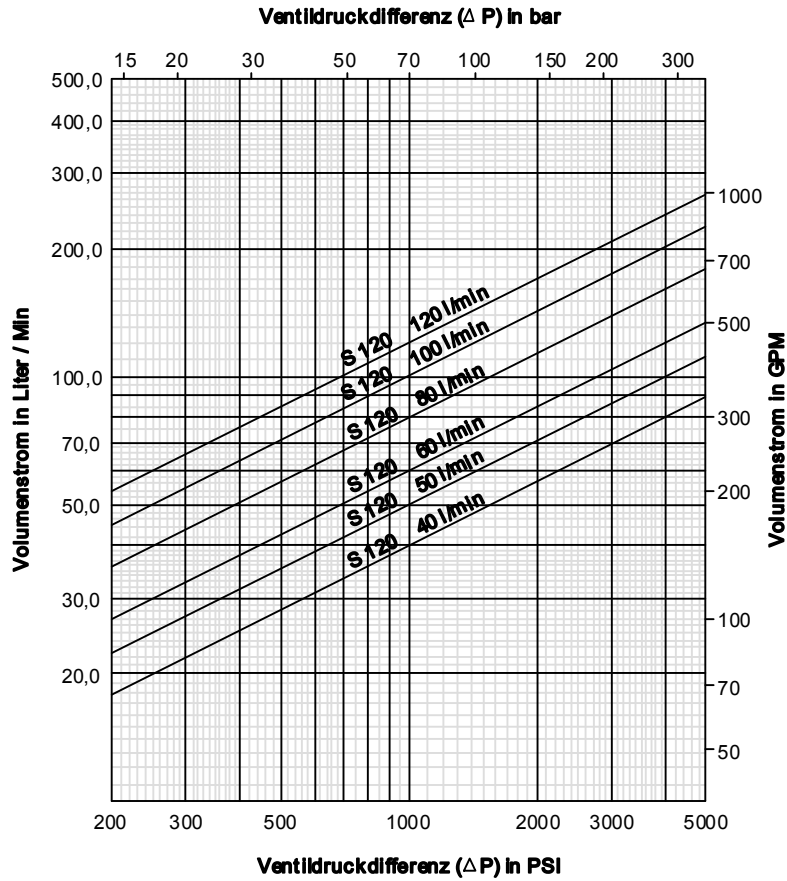
Valve features

- Servoventil für Position-, Kraft-, Druck- oder Geschwindigkeitsregelung
- Zweistufiges Servoventil mit mechanischer Rückmeldung
- First stage nozzle / flapper
- 2-stufiges Design mit trocken isoliertem Drehmotor
- Vollständig aus Eisen
- Robust, langlebige Konstruktion
- ISO 4401 Portmuster für 4-Ports
- Hohe Auflösung
- Hoher Druckanwendungsbereich
- Einfache Feldwartung
- 2 Minuten Filteraustausch
- Kundenwunschmontage in der Fabrik

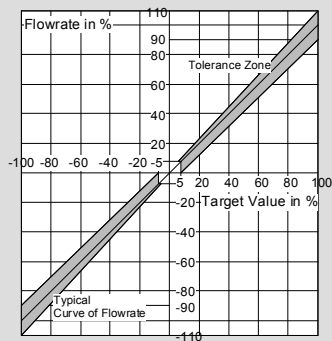

Technische Daten S120

Nominal Grösse	120
Nenndurchfluss $Q_n \pm 10\%$ bei 1000 psi ΔP – gpm bei 70 bar ΔP – L/min	31.75 120
Frequenzgang bei 90° Phasenverschiebung, 210bar, bei 40% Amplitude – Hz	85
Switch time in milli seconds	8
Leckage bei 1000 psi, 50 cSt, gpm 70 bar, 50 cSt, L/min.	0.26 1,0
Anschlussbild	Cetop 05 / NG10
Maximaler Druck in P, A, B psi / bar	4500 / 315 (5000 psi / 350 bar auf Anfrage)
Maximaler Druck in T psi / bar	290 / 20
Temperaturbereich F° / C°	4 bis 194 / -20 bis +90
Fluid Viskosität	20 bis 380 cSt
Ansprechempfindlichkeit	0,2% des Nennstromes
Hysterese	<0.3%
Nullverschiebung bei 20% Druckveränderung	1%
Nullverschiebung bei Viskositätsveränderung von 30 cSt	1.5%
Elektrische Rückführung (LVDT)	Lisk (andere auf Anfrage) / Elektronik erhältlich
Elektrische Stecker	4 pin / MS3106A 14S-2S
Gewicht	2.5 kg

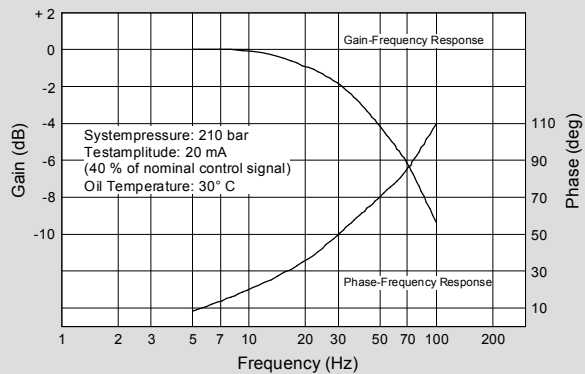
Volumenstrom - Diagramm



Volumenstrom-Signalfunktion bei konstanter Ventildruckdifferenz



Frequenzgang



Wie bestelle ich ein Mengen-Servoventil:

Typen Nummer

1	2	3	4	5	6	7	8	9
---	---	---	---	---	---	---	---	---

1 Größe/Typ	
S1-4	
S25	
S100	
S120	
S120E	
S300	
S300E	
DS 6	
DS 11	

9 Spritzwasser	
S	Spritzwasserfest
N	Nicht spritzwasserfest (Standard)

8 Anwendungsspezifische Ausführung	
C	Anwendungsspezifische Ausführung
N	Normale Ausführung (Standard)

7 Verstärker-Elektronik	
E	Externe Verstärker Elektronik
I	Integrierte Verstärker Elektronik (S120E & S300E)
N	Keine

6 Spulen für Magnetsysteme	
040	40 ma
080	80 ma
100	100 ma
130	130 ma (Standard)
200	200 ma

5 Dichtungsmaterial	
V	Viton / fluorocarbon (Standard)
E	EDPM

2 Nenndurchfluß	
Andere Durchflüsse als Standard auf Anfrage	
	Cetop 03 / NG 6
001	0.26 G/Min (1.0 L/Min) S1-4 / S25
002	0.66 G/Min (2.5 L/Min) S25
005	1.3 G/Min (5 L/Min) S25
010	2.6 G/Min (10 L/Min) S25
025	6.6 G/Min (25 L/Min) S25
	Cetop 05 / NG10
010	2.62 G/Min (10L/Min) S100
020	5.24 G/Min (20L/Min) S100
040	10.5 G/Min (40L/Min) S100 / S120
050	13.2 G/Min (50L/Min) S100 / S120
060	15.7 G/Min (60L/Min) S100 / S120
080	20.9 G/Min (80L/Min) S120
100	26.2 G/Min (100L/Min) S120
120	31.7 G/Min (120L/Min) S120
	Cetop 07 / NG20
100	26.5 G/Min (100L/Min) S300
200	52.9 G/Min (200L/Min) S300
300	79.4 G/Min (300L/Min) S300

4 Eingangsdruck	
040	580 PSI (40 Bar)
070	1000 PSI (70 Bar)
140	2000 PSI (140 Bar)
210	3000 PSI (210 Bar)
315	5000 PSI (315 Bar)
350	5555 PSI (350 Bar) Nur DS-Ventile
420	6666 PSI (420 Bar) Nur DS-Ventile

3 Pilot Drain Arrangement	
N	Internal drain/internal pilot (Standard) (for Size 03, 05 & 07)
Y	Internal pilot/external drain (Size 07 only)
X	External pilot/external drain (Size 07 only)