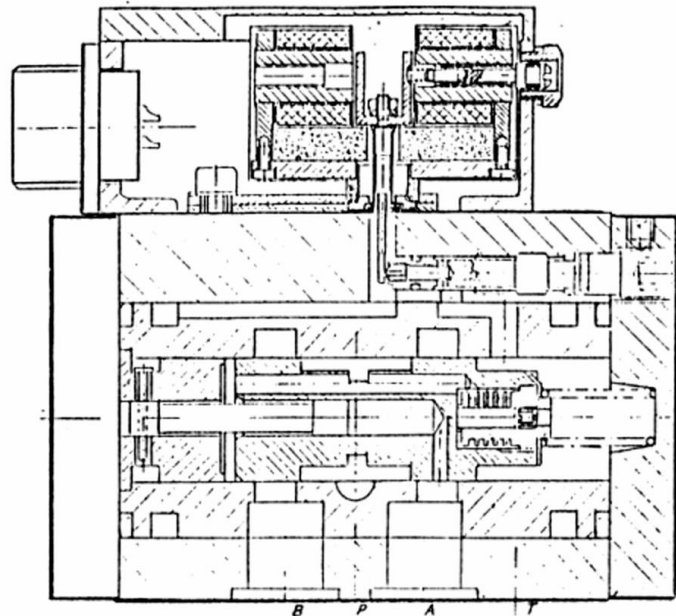


### Valve features

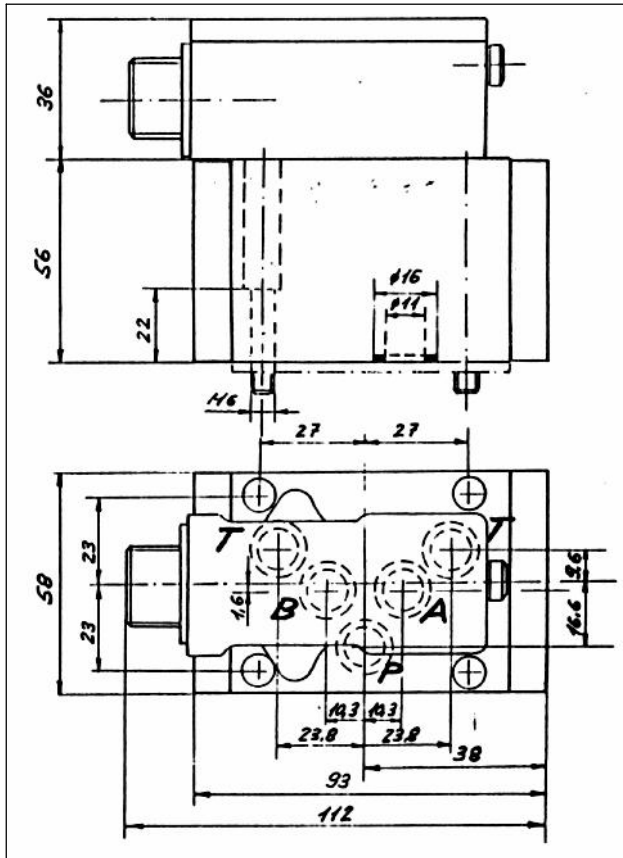
- Servoventil for position-, force-, pressure- or speed regulation
- Two stage servoventil with mechanical feedback
- First stage nozzle / flapper
- 2-stage design with dry isolated torque motor
- Fully iron
- Rugged, long-life design
- Port pattern NG 10 / Cetop 05 for 4-ports
- High resolution
- High pressure application
- Easy field maintenance
- 2 minutes filter exchange
- Customer requested setup at the factory



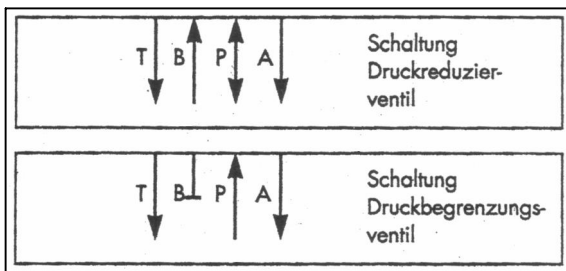
### Technische Daten DS11

Nenndurchfluss $Q_n \pm 10\%$ bei 1000 psi $\Delta P$ – cis bei 70 bar $\Delta P$ – L/min	79.16 200
Frequenzgang bei 90° Phasenverschiebung, 210bar, bei 40% Amplitude – Hz	80
Step response in milli seconds	12
Leckage bei 1000 psi, 50 cSt, cis 70 bar, 50 cSt, L/min	122.03 2
Anschlussbild	Cetop 05 / NG 10
Maximaler Druck in P, A, B psi / bar	4500 / 315 (5000 / 350 auf Anfrage)
Maximaler Druck in T psi / bar	1450 / 100
Temperaturbereich F° / C°	4 bis 194 / -20 bis +90
Fluid Viskosität	20 bis 380 cSt
Ansprechempfindlichkeit	0,2% des Nennstromes
Hysterese	<0.3%
Nullverschiebung bei Druckveränderung von 20%	1%
Nullverschiebung bei Viskositätsveränderung von 30 cSt	1.5%
Elektrische Rückführung (LVDT)	Keine / Elektronik erhältlich
Elektrischer Stecker	4 pin / MS3106A14S-2S
Gewicht	2.4 kg

## Abmessungen



## Hydraulisches Schema



## Elektrische Daten

Spule	Typ	40	80	100	130	200
Parallelschaltung	max. J [mA]	52	104	130	170	350
	max. U [V]	32	16	10	8	5
Serieschaltung	max. J [mA]	27	53	66	86	175
	max. U [V]	63	31	21	15	9
Widerstand pro Spule bei	70° [Ω]	1200	300	160	90	24

Spule 130mA standard. Spule 40 mA, 80 mA, 100 mA, 200 mA erhältlich.

## Anwendungsbeispiele

Bremssysteme bei Strassenbahnen, Luftseilbahnen etc. Allgemeine Traktionsanwendungen. Pressen, Prüfstände, Stanzen, industrielle Automatisierung, etc.

Wie bestelle ich ein Druck-Servoventil:

Typen Nummer	1	2	3	4	5	6	7	8
<b>1 Größe/Typ</b> S1-4 S25 S100 S120 S120E S300 S300E DS 6 DS 11						<b>9 Spritzwasser</b> S Spritzwasserfest N Nicht spritzwasserfest (Standard)		
<b>3 Pilot Drain Arrangement</b> N Internal drain/internal pilot (Standard) (for Size 03, 05 & 07) Y Internal pilot/external drain (Size 07 only) X External pilot/external drain (Size 07 only)						<b>8 Anwendungsspezifische Ausführung</b> C Anwendungsspezifische Ausführung N Normale Ausführung (Standard)		
<b>4 Eingangsdruck</b> 040 580 PSI (40 Bar) 070 1000 PSI (70 Bar) 140 2000 PSI (140 Bar) 210 3000 PSI (210 Bar) 315 5000 PSI (315 Bar) 350 5555 PSI (350 Bar) Nur DS-Ventile 420 6666 PSI (420 Bar) Nur DS-Ventile						<b>7 Verstärker-Elektronik</b> E Externe Verstärker Elektronik N Keine		
						<b>6 Spulen für Magnetsysteme</b> 040 40 ma 080 80 ma 100 100 ma 130 130 ma (Standard) 200 200 ma		
						<b>5 Dichtungsmaterial</b> V Viton / fluorocarbon (Standard) E EDPM		