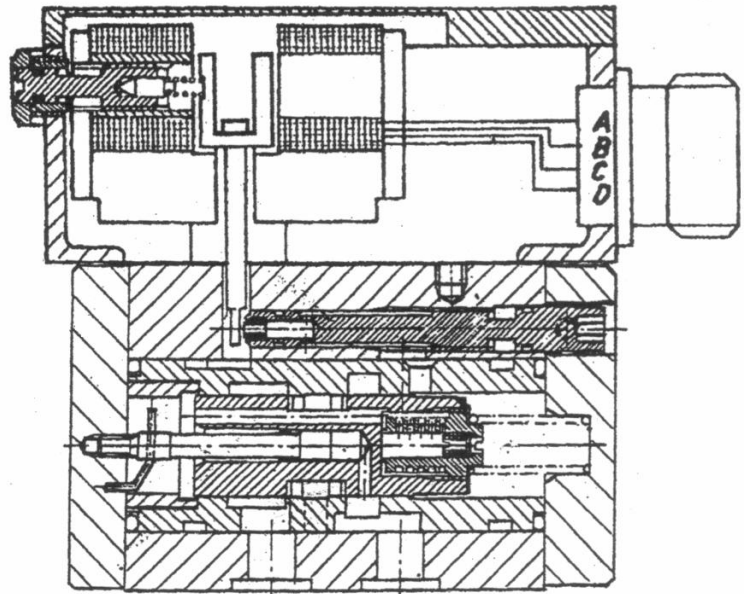


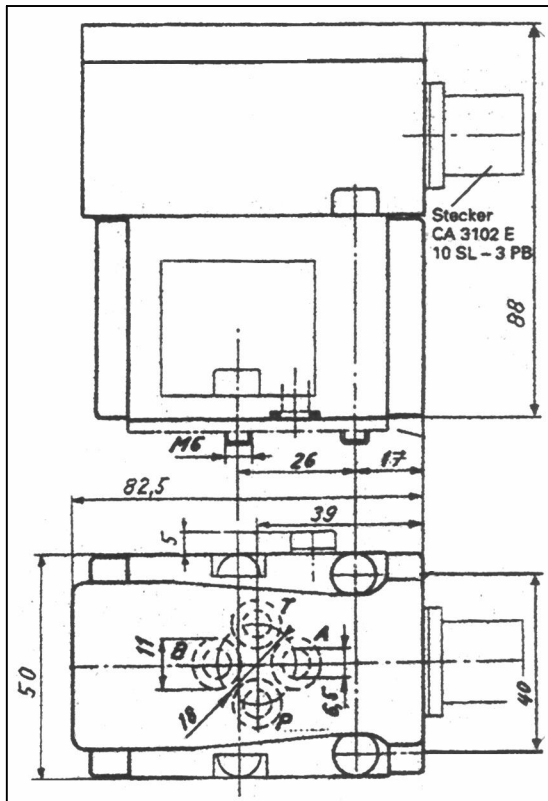
**Valve features**

- Servoventil for position-, force-, pressure- or speed regulation
- Two stage servoventil with mechanical feedback
- First stage nozzle / flapper
- 2-stage design with dry isolated torque motor
- Fully iron
- Rugged, long-life design
- Port pattern NG 6 / Cetop 03 for 4-ports
- High resolution
- High pressure application
- Easy field maintenance
- 2 minutes filter exchange
- Customer requested setup at the factory

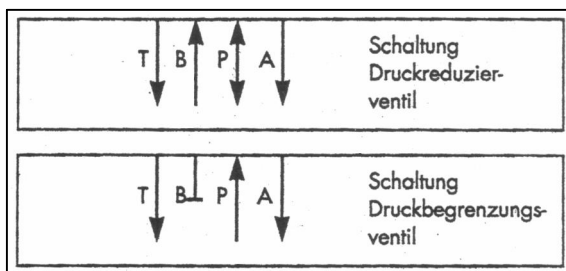

**Technische Daten DS6**

Nenndurchfluss $Q_n \pm 10\%$ bei 1000 psi $\Delta P$ – gpm bei 70 bar $\Delta P$ – L/min	79.16 300
Frequenzgang bei 90° Phasenverschiebung, 210bar, bei 40% Amplitude – Hz	40
Step response in milli seconds	10
Leckage bei 1000 psi, 50 cSt, gpm 70 bar, 50 cSt, L/min	122.03 2
Anschlussbild	Selec Norm (Adapter für Cetop 03 / NG 6 erhältlich)
Maximaler Druck in P, A, B psi / bar	4500 / 315 (5000 / 350 auf Anfrage)
Maximaler Druck in T psi / bar	1450 / 100
Temperaturbereich F° / C°	4 bis 194 / -20 bis +90
Fluid Viskosität	20 bis 380 cSt
Ansprechempfindlichkeit	0,2%
Hysterese	<0.1%
Nullverschiebung bei 20% Druckveränderung	1%
Nullverschiebung bei Viskositätsveränderung von 30 cSt	1.5%
Elektrische Rückführung	Keine / Elektronik erhältlich
Elektrische Stecker	3 pin /
Gewicht	1.5 kg

### Abmessungen



### Hydraulisches Schema



### Elektrische Daten

Spule	Typ	40	80	100	130	200
Parallelschaltung	max. J [mA]	52	104	130	170	350
	max. U [V]	32	16	10	8	5
Serieschaltung	max. J [mA]	27	53	66	86	175
	max. U [V]	63	31	21	15	9
Widerstand pro Spule bei	70° [Ω]	1200	300	160	90	24

Spule 130mA standard. Spule 40 mA, 80 mA, 100 mA, 200 mA erhältlich.

### Anwendungsbeispiele

Bremssysteme bei Strassenbahnen, Luftseilbahnen etc. Allgemeine Traktionsanwendungen. Pressen, Prüfstände, Stanzen, industrielle Automatisierung, etc

Wie bestelle ich ein Druck-Servoventil:

Typen Nummer

1	2	3	4	5	6	7	8
---	---	---	---	---	---	---	---

1 Größe/Typ	
S1-4	
S25	
S100	
S120	
S120E	
S300	
S300E	
DS 6	
DS 11	

3 Pilot Drain Arrangement	
N	Internal drain/internal pilot (Standard)
	(for Size 03, 05 & 07)
Y	Internal pilot/external drain
	(Size 07 only)
X	External pilot/external drain
	(Size 07 only)

4 Eingangsdruck	
040	580 PSI (40 Bar)
070	1000 PSI (70 Bar)
140	2000 PSI (140 Bar)
210	3000 PSI (210 Bar)
315	5000 PSI (315 Bar)
350	5555 PSI (350 Bar) Nur DS-Ventile
420	6666 PSI (420 Bar) Nur DS-Ventile

9 Spritzwasser	
S	Spritzwasserfest
N	Nicht spritzwasserfest (Standard)

8 Anwendungsspezifische Ausführung	
C	Anwendungsspezifische Ausführung
N	Normale Ausführung (Standard)

7 Verstärker-Elektronik	
E	Externe Verstärker Elektronik
N	Keine

6 Spulen für Magnetsysteme	
040	40 ma
080	80 ma
100	100 ma
130	130 ma (Standard)
200	200 ma

5 Dichtungsmaterial	
V	Viton / fluorocarbon (Standard)
E	EDPM